

**Gewinnen Sie die
Abwärme Ihrer Öfen zurück!**

**Recover your
oven's waste heat!**

**Referenzobjekte im
Bereich Backbetriebe
Reference objects in
the field of bakeries**

Referenzen Bereich Backbetriebe/ References for the field of bakeries

Jahr/Year

Kleinere Bäckereien in Deutschland/ Lesser bakeries in Germany

Bäckerei Konditorei Max Wimmer, 82256 Fürstenfeldbruck	1997, 2001
Bäckerei Link, 78647 Trossingen (Wärmerückgewinnung nur aus Backschwaden an elektrisch beheizten Öfen/ Regaining heat from baking fumes of electrical heated ovens only)	2002
Bäckerei Frank Böhmer, 90489 Nürnberg	2004
Bäckerei Neulinger, 80636 München (Nutzung von Abgas und Backschwaden an drei Backöfen – Umweltpreis der Landeshauptstadt München 2012/Use of flue gasses and baking fumes of three ovens – environmental prize of state capital Munich 2012)	2011

Größere Backbetriebe mit handwerklichen Öfen/ Greater bakeries with manual ovens

Grimminger GmbH, 68169 Mannheim	2000
Backhaus Grimminger GmbH, 85599 Parsdorf	2007 bis 2013

Betriebe mit Großöfen (Netzband-/Durchlauföfen)/ Business with wire mesh/continous furnaces

Conrad Schulte GmbH & Co.KG, Feinbackwaren, 33397 Rietberg	2011
Fazer Latvia (Lettland), 5001 Ogre	2013
Fazer Finland, 00941 Vantaa (Helsinki)	2015

Backbetriebe im Ausland/ Bakeries abroad

Der Bäcker Ruetz GmbH, 6175 Kematen (Österreich/Austria)	2003
Pekara Dubravica, 10293 Dubravica bei Zagreb (Kroatien/Croatia)	2005
Wenninger Bäckerei Konditorei GesmbH, 1100 Wien (Österreich/Austria)	2006
Arlberger Dorfbäckerei, 5680 St. Anton am Arlberg (Österreich/Austria)	2007
Bio-Hofbäckerei Mauracher, 4152 Sarleinsbach (Österreich/Austria)	2007
Mercator d.d. Pekarna Grosuplje, 1290 Grosuplje (bei Ljubliana – Slowenien/Slovenia)	2009, 2012

Stand: 22.09.2015

Abgaswärmetauscher für Etagen- und Stikkenöfen/ Flue Gas Heat Exchanger for rack ovens

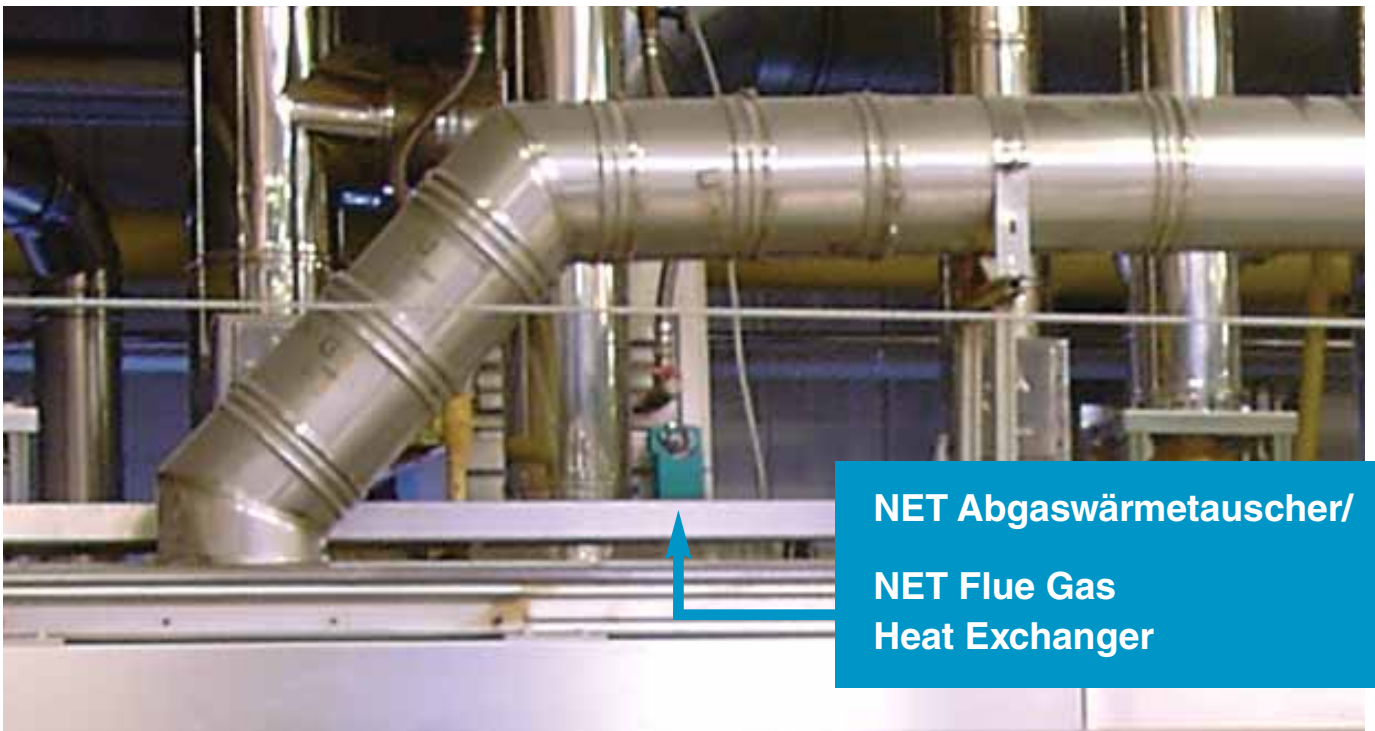


Wärmetauscher-Leistung/
heat exchanger performance: 33 kW

**Abgaswärmetauscher mit Bypass für einen
Thermoölkessel/
Flue Gas Heat Exchanger for thermal oil boilers**

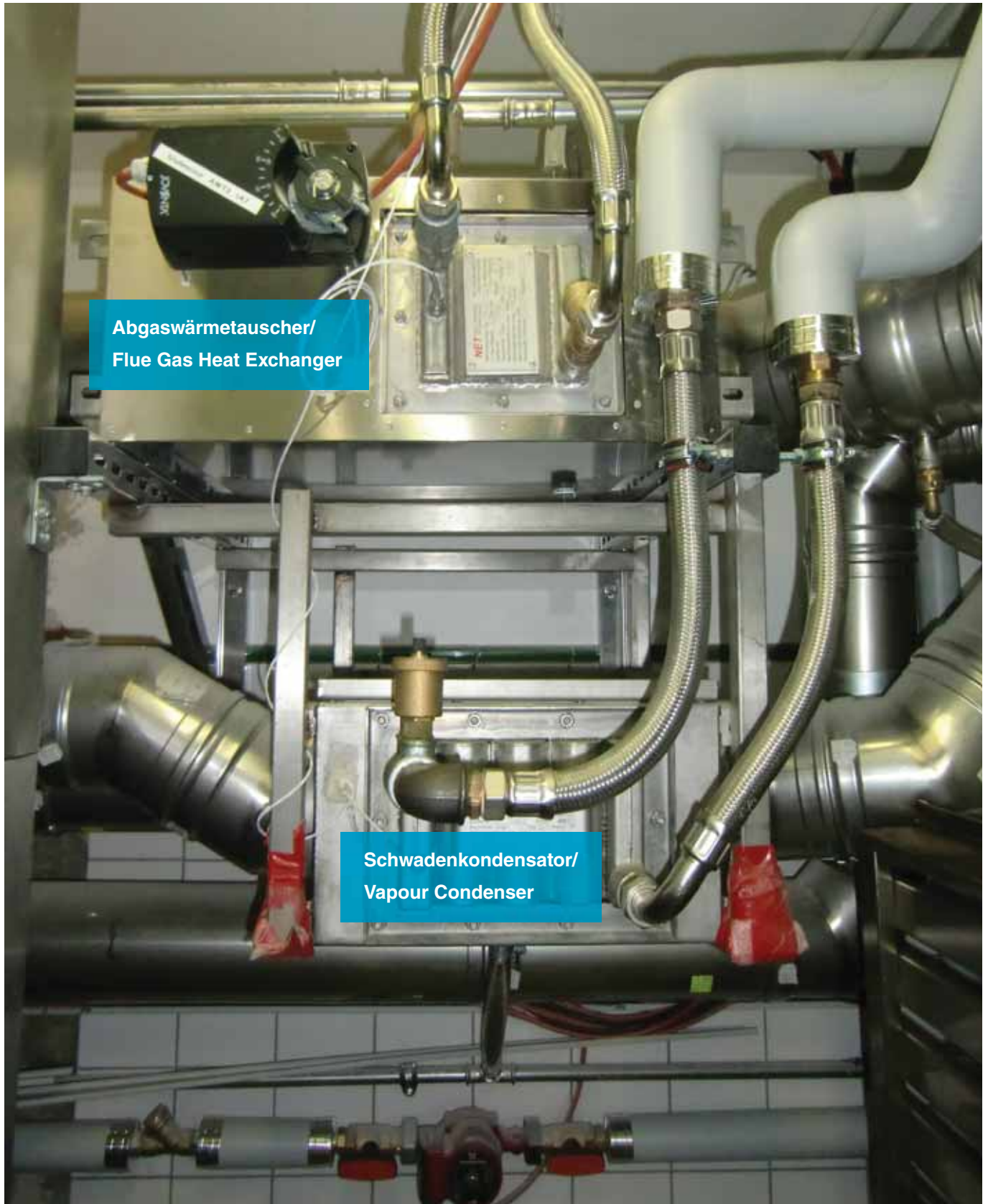


Etagenöfen mit Abgaswärmetauschern/ Multi-deck ovens with Flue Gas Heat Exchangers



**NET Abgaswärmetauscher/
NET Flue Gas
Heat Exchanger**

Abgaswärmetauscher und Schwadenkondensator übereinander montiert/ Flue Gas Heat Exchanger and Vapor Condenser installed above each other



Abgaswärmetauscher/
Flue Gas Heat Exchanger

Schwadenkondensator/
Vapour Condenser

Pufferspeicher/Storage tank



NET Neue Energie-Technik GmbH
Frauenstraße 32
D-82216 Maisach
info@netenergie.de
www.netenergie.de